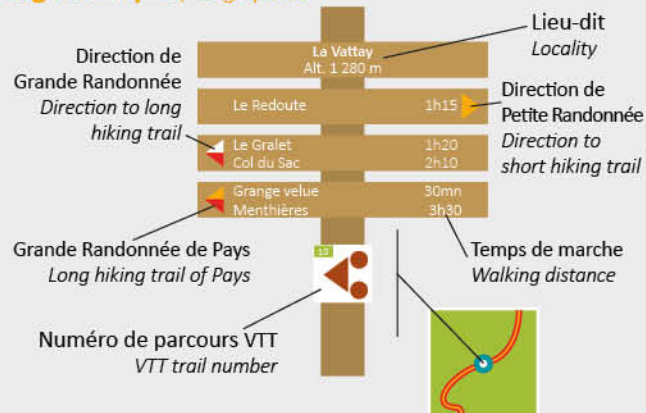


Les moulins de Condière : A l'époque médiévale, sous l'autorité du comte de Savoie, une petite industrie utilisait l'énergie hydraulique des « nans » et des « biefs ». Le site des moulins de Condière existait déjà au XIV^{ème} siècle. Pendant des siècles, un bac à traîlle permit de franchir le Rhône à cet endroit.



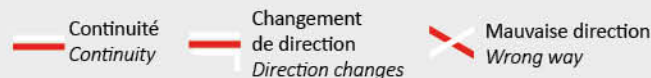
The Condière mill: in medieval time, under the Savoie earl, a small industry used the "Nans" and "biefs" hydro energy. The Condière mill sight already existed in the XIV century. For centuries a cable ferry allowed to cross the Rhône there.

Signalétique / Signpost

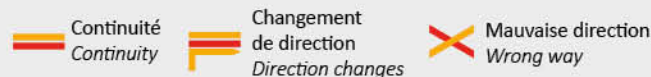


Balissage de jalonnement / Signposting

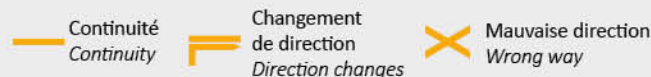
Itinéraire de Grande Randonnée GR® GR Long hiking trail itinerary



Itinéraire de Grande Randonnée de Pays Long Hiking trail itinerary of Pays



Itinéraire de Petite Randonnée Short Hiking trail itinerary



Difficulté : * * *

Départ : Parking du Fort l'Ecluse.

13.5 km

720 m (+/-)

5H00

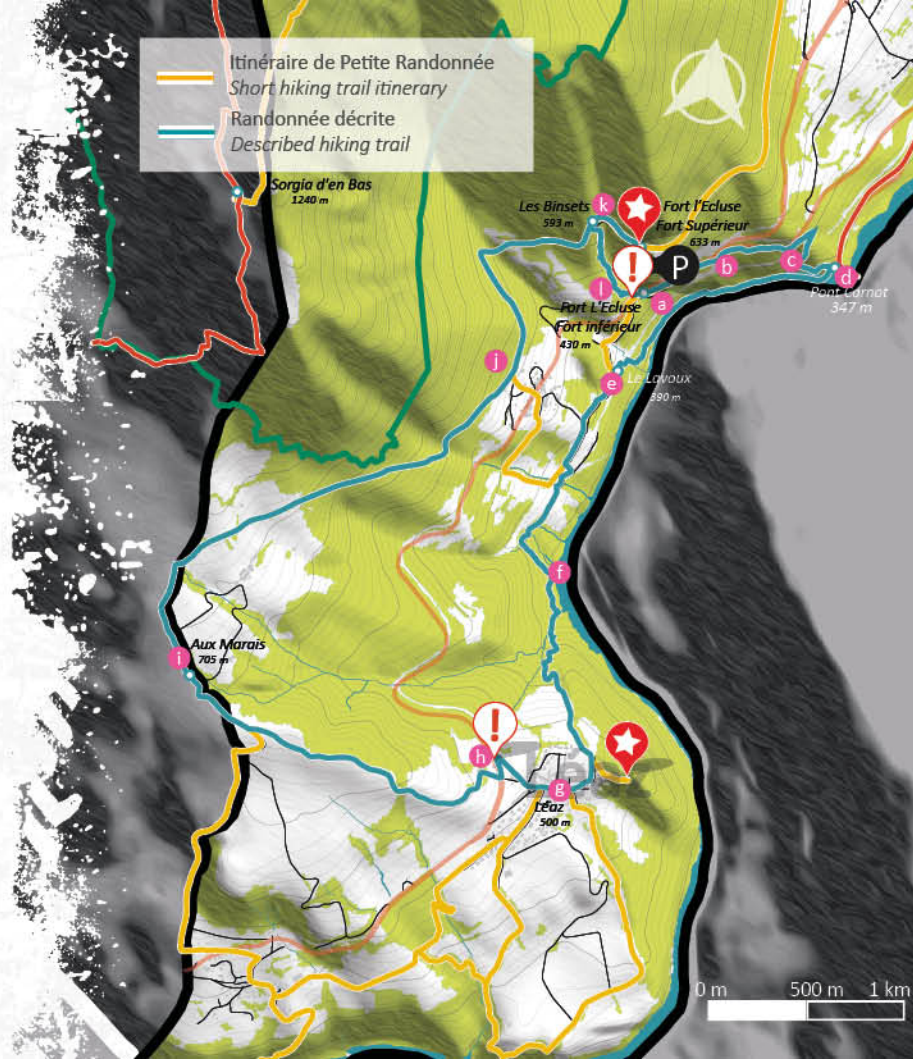
(Attention, la première partie du parcours n'est possible qu'en période d'ouverture du Fort ; en dehors, rejoindre le Lavoux directement).



Randonnée pédestre

Fort l'Ecluse
Au bord du Rhône

Depuis le parking **a**, entrer dans le Fort, traverser la cour intérieure et sortir par la porte dite « de Genève ». Emprunter à droite **b** un petit sentier serpentant en forêt, puis passer un escalier métallique. Se laisser guider sur un chemin plus large qui oblique à droite et descendre une rampe à proximité d'un tunnel ferroviaire **c**. Rejoindre une route à gauche, la longer par la droite puis reprendre un sentier longeant le Rhône **d**. Passer une succession de passerelles puis remonter vers le Lavoux **e**; (de là, on peut écouter la promenade et rejoindre le parking par la route à droite). Partir à gauche et suivre une petite route, traverser la ligne ferroviaire et rejoindre les « Moulins de Condière » **f**. Suivre le Rhône puis monter à Léaz **g** par un sentier sinueux. Traverser le village, utiliser le passage sécurisé **h** puis suivre la direction « Aux Marais » **i**. De là, continuer en face par un chemin traversant des prairies puis descendre en direction des hauts de Longeray **j**. Monter en direction du Fort supérieur. Depuis les Binsets **k**, un aller-retour (200 m) est nécessaire pour découvrir le panorama sur la cluse du Rhône, le Vuache et l'Étournal. Descendre ensuite au Fort inférieur depuis « Les Binsets ». Redoubler de vigilance à la traversée de route proche du tunnel du Fort **l**, en amont du parking.



From the parking **a**, enter the Fort, cross the interior yard and get out by so called the "Geneva" door. Take a little path going through the forest on the right **b**, then take the metallic stairs. Let yourself through a larger path curbing right and down a ramp close to a railway tunnel **c**. Coming to a road on the left, go along on the right then take again the path along the Rhône **d**. Walk through several footbridge the up to the Lavoux **e**, (from there, you can shorten the walk and catch up the right road to the parking). Go left and follow a small road, cross the railway and catch up the "Moulins de Condière" **f**. Follow the Rhône to Leaz **g** through a curving path. Cross the village, use the secure passage **h** then to "Aux Marais" **i**. From there continue opposite through a path crossing pastures then down to Longeray heights **j**. Go up to the upper Fort. From the Binsets **k**, a return is a must for the view on the Rhône gap, the Vuache and Étournal. Then go down to the lower Fort from "les Binsets". Be very cautious crossing the road when coming ahead of the Fort tunnel **l**.



Parking parking



Prudence Be careful



Site remarquable Outstanding site